

COMMENT REMPLACER LA POMPE À AIR ? – MODÈLE HYDROJET 2021

ATTENTION

Nous attirons votre attention sur le fait que si vous ouvrez la pompe de spa celle-ci ne pourra plus être prise en garantie. Pour rappel, tous nos produits ont une garantie de 2 ans (date d'achat) avec la possibilité d'une extension de garantie de 6 mois complémentaire.

Avant toute ouverture ou tentative de réparation assurez-vous d'avoir bien débranché la pompe de spa, d'avoir visualisé nos vidéos explicatives et lu nos notices.

Pour toute question vous pouvez contacter l'équipe support à support@bestwaycorp.fr

1. Débranchez l'appareil, retournez-le et dévissez les 6 vis.



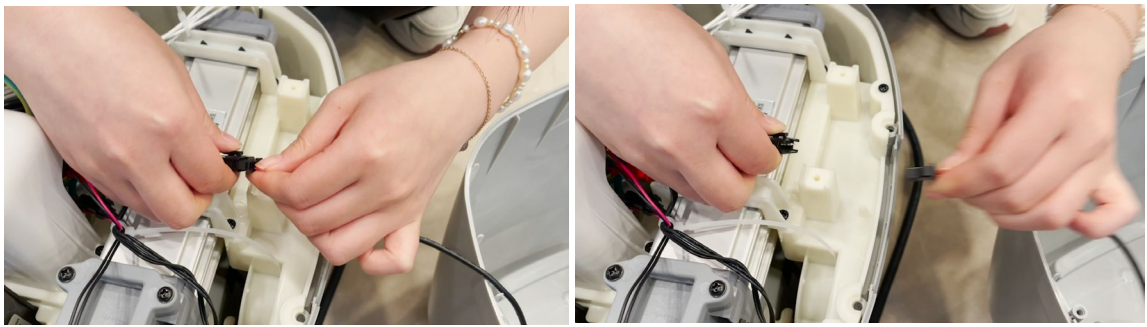
- 2.



3. Retournez l'appareil et retirez le couvercle supérieur.



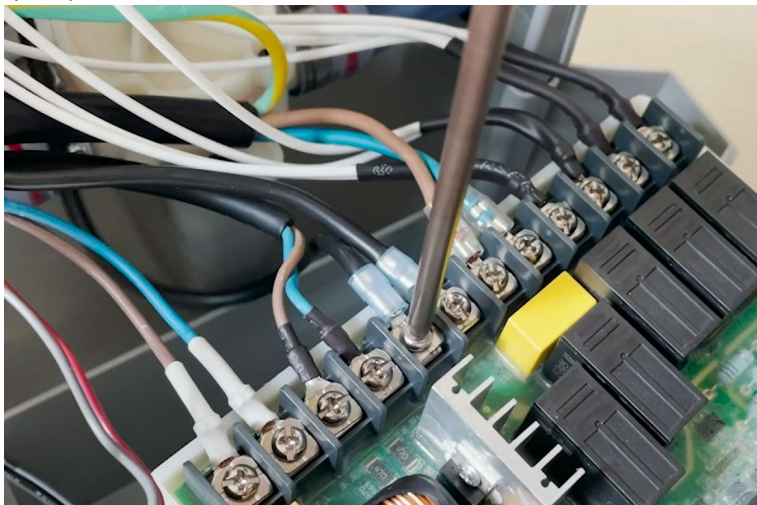
4. Détachez la ligne de signal du panneau de contrôle pour séparer le couvercle supérieur du corps de l'appareil.



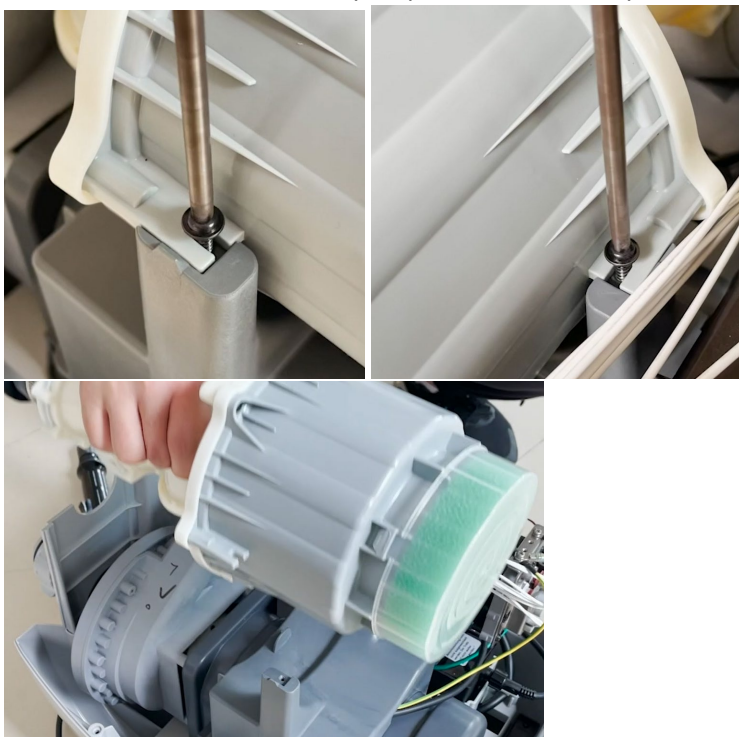
5. Dévissez les 2 vis de la partie en plastique noir qui recouvre la carte électronique.



6. Dévissez les 5e et 6e vis du côté gauche de la carte électronique et détachez les câbles noirs (pompe à air).



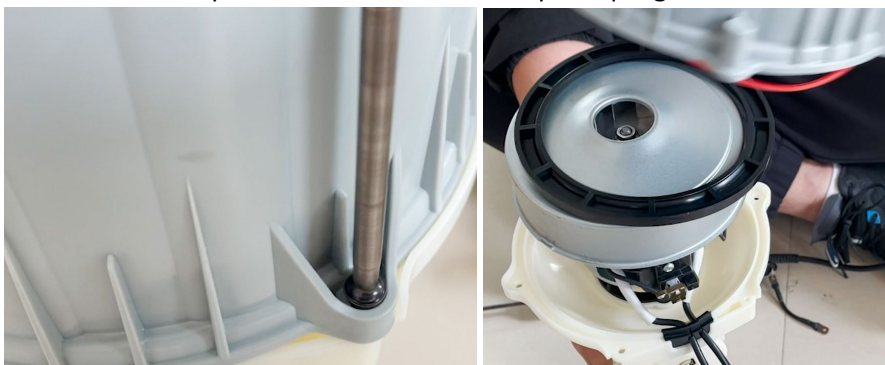
7. Dévissez les 2 vis et retirez la pompe à air de son emplacement.



8. Dévissez les 4 vis noires pour ouvrir le couvercle en plastique blanc et retirez-le.



9. Dévissez les 2 vis pour ouvrir le couvercle en plastique gris et retirez-le.



10. Retirez la pompe à eau.



11. Placez la nouvelle pompe à air et attachez le presse-étoupe.



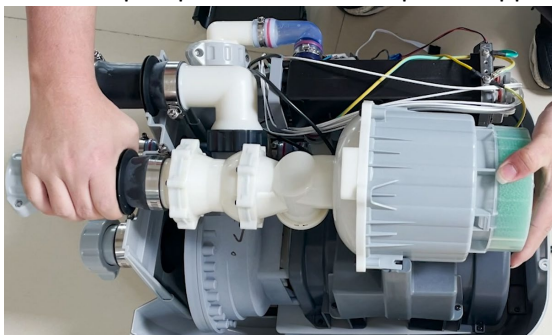
12. Remettez le couvercle sur la pompe à air et revissez les vis sur le couvercle en plastique gris.



13. Positionnez le couvercle en plastique blanc et revissez les vis.



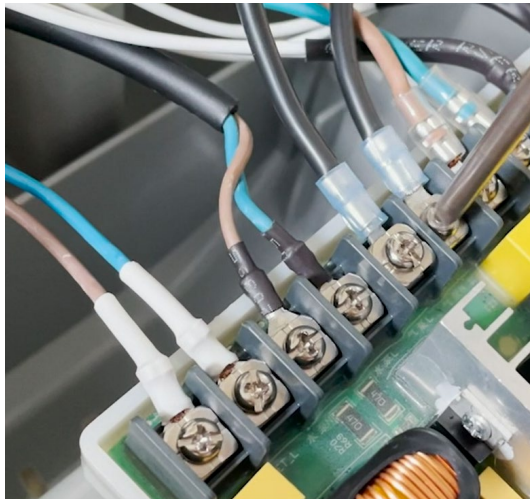
14. Insérez la pompe à air dans le corps de l'appareil.



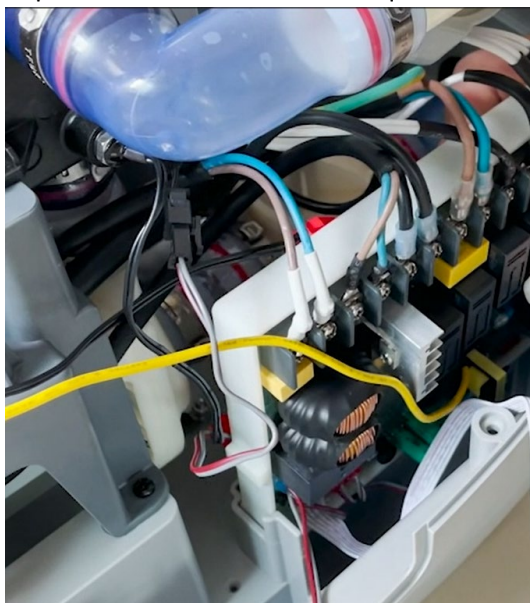
15. Mettez en place l'entrée d'air.



16. Fixez les câbles noirs aux 5e et 6e vis du côté gauche de la carte électronique.



17. Repositionnez la carte électronique à son emplacement.



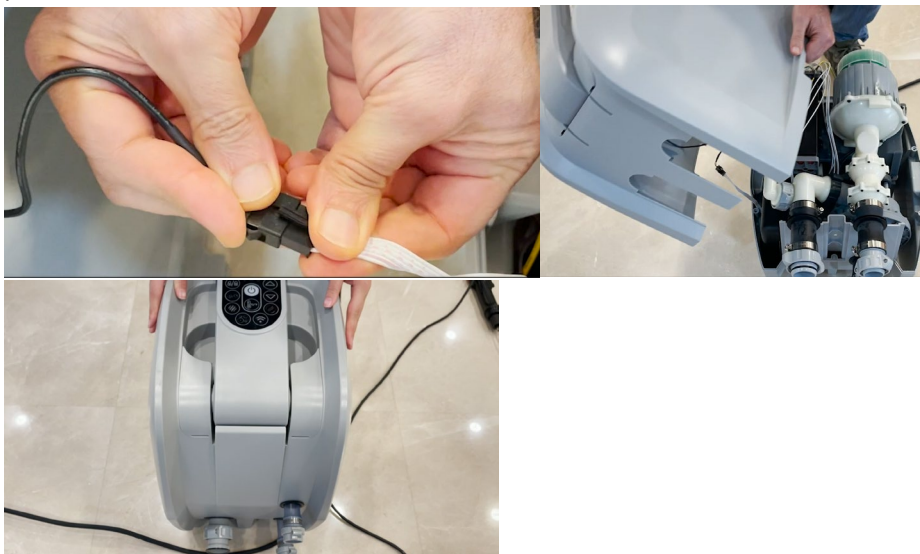
18. Placez le couvercle en plastique noir sur la carte électronique et vissez les deux vis.



19. Positionnez les poignées en plastique des deux côtés du chauffe-eau.



20. Attachez la ligne de signal du panneau de contrôle au corps de l'appareil et remettez le couvercle en place.



21. Retournez l'appareil et revissez les 6 vis pour le fermer.

